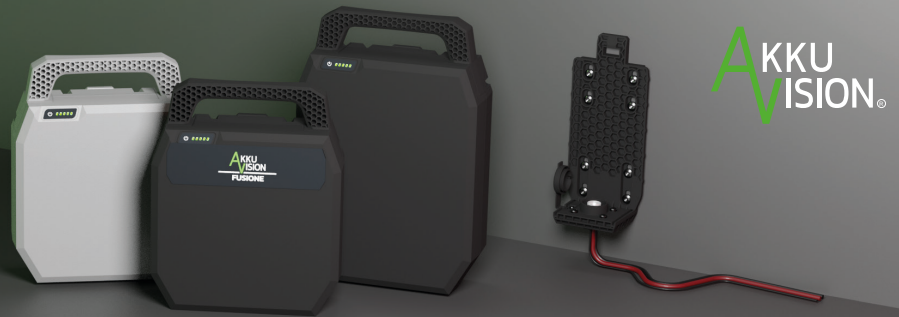


# FUSIONe

## MULTIFUNKTIONALE BATTERIE MIT 48 V



AKKU  
VISION®

### EASY CHARGING

Mit unserem speziellen Ladekonzept kann die Batterie separat und in der Applikation geladen werden.

### MADE IN GERMANY


Die Batterien und Batterie-Management-Systeme werden ausschließlich in unserem Hause in Deutschland entwickelt und produziert.

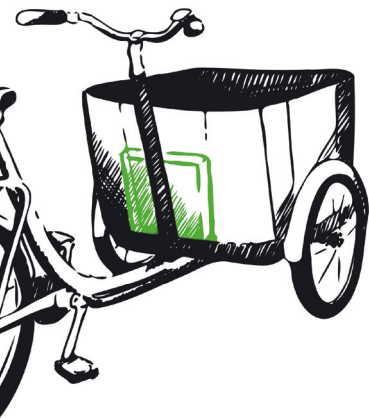
### MULTI-BATTERY

Nutze mehrere unserer FUSIONe Batterien mit gleicher Spannung und Kommunikation parallel in einem System für noch mehr Kapazität

### MODULAR

Dein System lässt sich jederzeit mit weiteren Akku Vision Batterien nachrüsten.

 Die FUSIONe Batterie ist eine tragbare Energiequelle für diverse Anwendungen im Bereich Elektromobilität und Industrie. Mit der Aufnahme kann die Batterie in jegliche Anwendung integriert werden. Die Kommunikation zwischen der Batterie und dem Gerät passen wir individuell an die Bedürfnisse unserer Kunden an. Sie erhalten eine fertige Energielösung, angepasst an Ihr Produkt und sparen somit Zeit und Kosten.



#### Getestet nach:

- EMV (EN 15194:2017, Annex C (EUB))
- IP 65 (IEC 60529:1989 + A1:1999 + A2:2013)
- PL: C (ISO 13849-1:2023-04 und ISO 13849-2:2012-10)

#### Zertifiziert nach:

- IEC 62133-2:2017 + AMD1:2021
- UL 2595:2015-09-09 (S NMC) Q4/24
- UL 2271:2023-09-14 (M LFP) Q2/25

#### Kommunikationsstandards

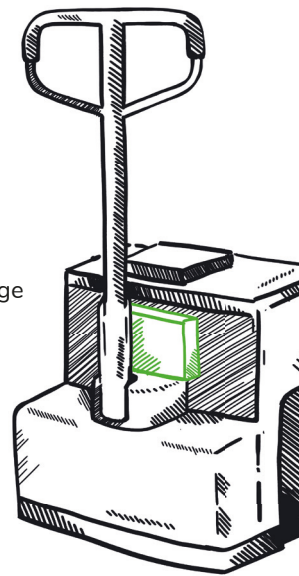
- CAN
- Weitere Optionen auf Anfrage

#### Laden / Entladen

- Ladestrom bis zu 12 A pro Batterie
- kontinuierlicher Entladestrom max 60 A

#### Temperaturbereich

- beim Laden 0 °C bis +45 °C
- beim Entladen -20 °C bis +60 °C



Art.-Nr.	Bezeichnung	Farbe	Zellanordnung	Zellmaß	Zellchemie	Kapazität	Maße	Gewicht
12002-001	FUSIONe M LFP	Schwarz	16S4P	26700	LFP	20 Ah / 1024 Wh	342 x 232,5 x 94 mm	8,2 kg
12004-001	FUSIONe S NMC	Grau	13S5P	21700	NMC	25 Ah / 1170 Wh	282 x 232,5 x 94 mm	6,2 kg
12004-002	FUSIONe S NMC	Schwarz	13S5P	21700	NMC	25 Ah / 1170 Wh	282 x 232,5 x 94 mm	6,2 kg
12008-003	Akku Halterung S	Grau	inkl. Kabelsatz 400 mm / offene Litzen / UL-Standard					
12008-002	Akku Halterung S	Schwarz	inkl. Kabelsatz 400 mm / offene Litzen / UL-Standard					
12009	Akku Halterung M	Schwarz	inkl. Kabelsatz 400 mm / offene Litzen / UL-Standard					
12062	Ladegerät 12 A		Universell geeignet für LFP und NMC					
10077	Akku Vision Test Tower		Diagnose- und Testgerät optional erhältlich					
10089	Adapterkabel Akku Vision Test Tower für FUSIONe							



Unsere LFP (Lithium-Eisen-Phosphat) Batterien haben nach 3.000 Ladezyklen noch 75% Restkapazität.  
Unsere NMC (Lithium-Nickel-Mangan-Cobalt) Batterien haben nach 1.000 Ladezyklen noch 70% Restkapazität.

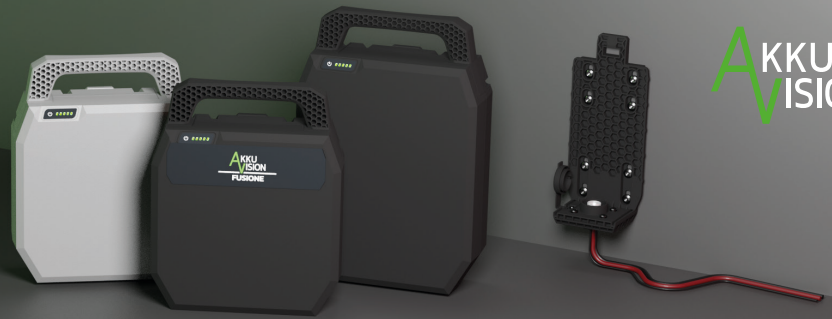


Akku Vision GmbH · Industriestraße-West 6 · 63808 Haibach  
+49 (0) 6021 3289288 · info@akkuvision.de

Alle Marken und Produktnamen sind eingetragene Warenzeichen der jeweiligen Hersteller.

# FUSIONe

## MULTIFUNCTIONAL BATTERY WITH 48 V



### EASY CHARGING

With our special charging concept, the battery can be charged separately and in the application.

### MADE IN GERMANY


Our batteries and Battery-Management-Systems are developed and produced exclusively in house in Germany.

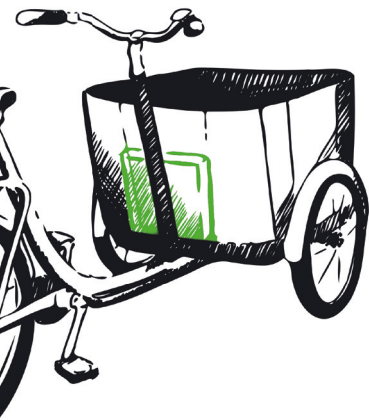
### MULTI-BATTERY

Use several of our Fusione batteries with the same voltage and communication in parallel in one system for even more capacity

### MODULAR

Your system can be upgraded at any time with additional Akku Vision batteries.

 The FUSIONe battery is a portable energy source for various applications in the field of electromobility and industry. The battery can be integrated into any application with the mounting. We customise the communication between the battery and the device to meet the needs of our customers. You receive a ready-made energy solution customised to your product, saving you time and money.



#### Tested according to:

- EMV (EN 15194:2017, Annex C (EUB))
- IP 65 (IEC 60529:1989 + A1:1999 + A2:2013)
- PL: C (ISO 13849-1:2023-04 und ISO 13849-2:2012-10)

#### Certified according to:

- IEC 62133-2:2017 + AMD1:2021
- UL 2595:2015-09-09 (S NMC) Q4/24
- UL 2271:2023-09-14 (M LFP) Q2/25

#### Communication standards

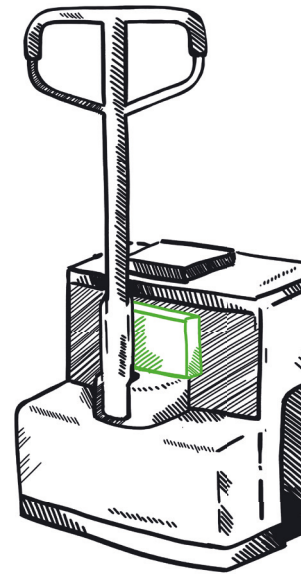
- CAN
- more options on request

#### Charging / Discharging

- charge current up to 12 A per battery
- continuous discharge max. 60 A

#### Temperature range

- while charging 0 °C to +55 °C
- while discharging -20 °C to +60 °C



Item no.	Description	Color	Cell arrangement	Cell dimension	Cell chemistry	Capacity	Dimensions	Weight	
12002-001	FUSIONe M LFP	Black	16S4P	26700	LFP	20 Ah / 1024 Wh	342 x 232,5 x 94 mm	8,2 kg	
12004-001	FUSIONe S NMC	Grey	13S5P	21700	NMC	25 Ah / 1170 Wh	282 x 232,5 x 94 mm	6,2 kg	
12004-002	FUSIONe S NMC	Black	13S5P	21700	NMC	25 Ah / 1170 Wh	282 x 232,5 x 94 mm	6,2 kg	
12008-003	Battery Mounting S	Grey	incl. cable set 400 mm / open strands / UL standard						
12008-002	Battery Mounting S	Black	incl. cable set 400 mm / open strands / UL standard						
12009	Battery Mounting M	Black	incl. cable set 400 mm / open strands / UL standard						
12062	Charger 12 A		Universally suitable for LFP and NMC						
10077	Akku Vision Test Tower		Diagnostic and test device optionally available						
10089	Adapter cable Akku Vision Test Tower for FUSIONe								



Our LFP (Lithium Iron Phosphate) batteries have 75% remaining capacity after 3.000 charge cycles  
 Our NMC (Lithium Nickel Manganese Cobalt) batteries have 70% remaining capacity after 1.000 charge cycles



Akku Vision GmbH · Industriestraße-West 6 · 63808 Haibach  
 +49 (0) 6021 3289288 · info@akkuvision.de

All trademarks and product names are registered trademarks of the relevant producers.